

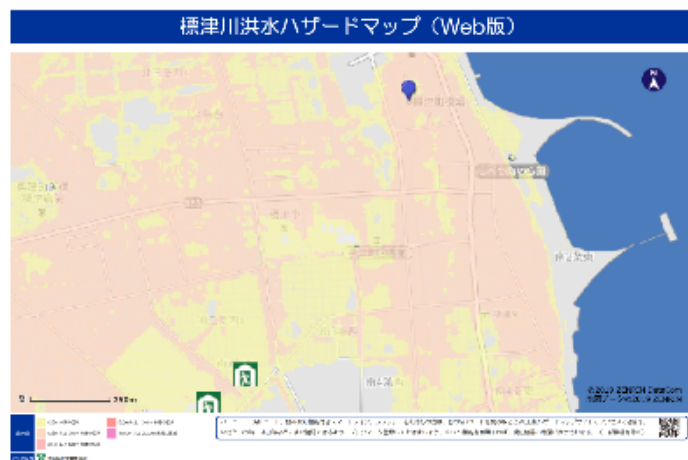
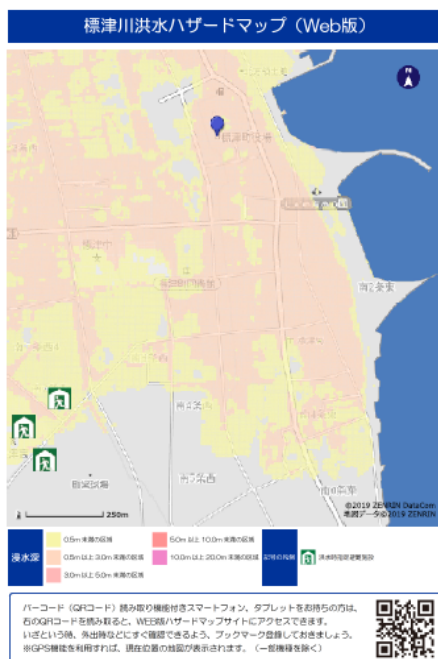
手順①：印刷の向きを選択してください



手順②：印刷プレビューを選択してください

手順③：印刷プレビューが表示されたら印刷エリアを確認し、 ブラウザの印刷機能を利用して、印刷してください

印刷プレビュー表示例



※プレビュー画面上で、地図のスクロールや拡大縮小ができます
印刷したいエリアを調整・確認のうえ、ご活用ください